

ГОСТ 8961-75

Группа В61

## МЕЖГОСУДАРСТВЕННЫЙ СТАНДАРТ

### СОЕДИНИТЕЛЬНЫЕ ЧАСТИ ИЗ КОВКОГО ЧУГУНА С ЦИЛИНДРИЧЕСКОЙ РЕЗЬБОЙ ДЛЯ ТРУБОПРОВОДОВ. КОНТРГАЙКИ

#### ОСНОВНЫЕ РАЗМЕРЫ

#### DICTILE IRON FITTINGS WITH PARALLEL THREAD FOR PIPELINES. LOCKNUTS. BASIC DIMENSIONS

МКС 23.040.60

Дата введения 1977-01-01

Постановлением Государственного комитета стандартов Совета Министров СССР от 14.11.75 N 2901 дата введения установлена 01.01.77

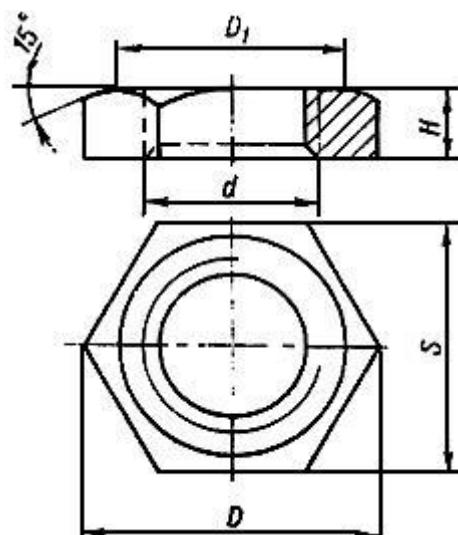
Ограничение срока действия снято по протоколу N 2-92 Межгосударственного совета по стандартизации, метрологии и сертификации (ИУС 2-93)

ВЗАМЕН ГОСТ 8961-59

ИЗДАНИЕ (сентябрь 2010 г.) с Изменением N 1, утвержденным в сентябре 1980 г. (ИУС 11-80)

**1. Основные размеры ниппелей\* должны соответствовать указанным на чертеже и в таблице.**

\* Текст документа соответствует оригиналу. - Примечание изготовителя базы данных.



Примечание. Чертеж не определяет конструкцию контргайки.

Размеры в мм

Условный проход					Масса, без покрытия,
-----------------	--	--	--	--	----------------------

$D_y$	Резьба $d$	$H$	$S$	$D$	$D_1$	кг, не более*
8	G 1/4 - В	6	22	25,4	20	0,013
10	G 3/8 - В	7	27	31,2	25	0,023
15	G 1/2 - В	8	32	36,9	30	0,034
20	G 3/4 - В	9	36	41,6	33	0,041
25	G1-B	10	46	53,1	43	0,077
32	G 1 1/4 - В	11	55	63,5	52	0,109
40	G 1 1/2 - В	12	60	69,3	56	0,127
50	G2-B	13	75	86,5	70	0,212
(65)	G 2 1/2 - В	16	95	110,0	90	0,425
(80)	G3-B	19	105	121,0	100	0,513
(100)	G4-B	21	135	156,0	128	0,938

\* Для справок.

Примечания:

1. Масса оцинкованных соединительных частей не должна превышать массу неоцинкованных более чем на 5%.
2. Контргайки с  $D_y$ , указанными в таблице в скобках, применять не рекомендуется.

Примеры условных обозначений

Контргайки без покрытия с  $D_y$  50 мм:

*Контргайка 50* ГОСТ 8961-75

То же, с цинковым покрытием:

*Контргайка Ц-50* ГОСТ 8961-75

(Измененная редакция, Изм. N 1).

2. Конструктивные размеры и технические требования - по ГОСТ 8944-75.

Электронный текст документа  
подготовлен АО "Кодекс" и сверен по:  
официальное издание  
Трубы металлические и соединительные  
части к ним. Часть 4. Трубы из черных  
металлов и сплавов литые и соединительные  
части к ним. Основные размеры. Методы  
технологических испытаний труб:  
Сб. ГОСТов. - М.: Стандартинформ, 2010